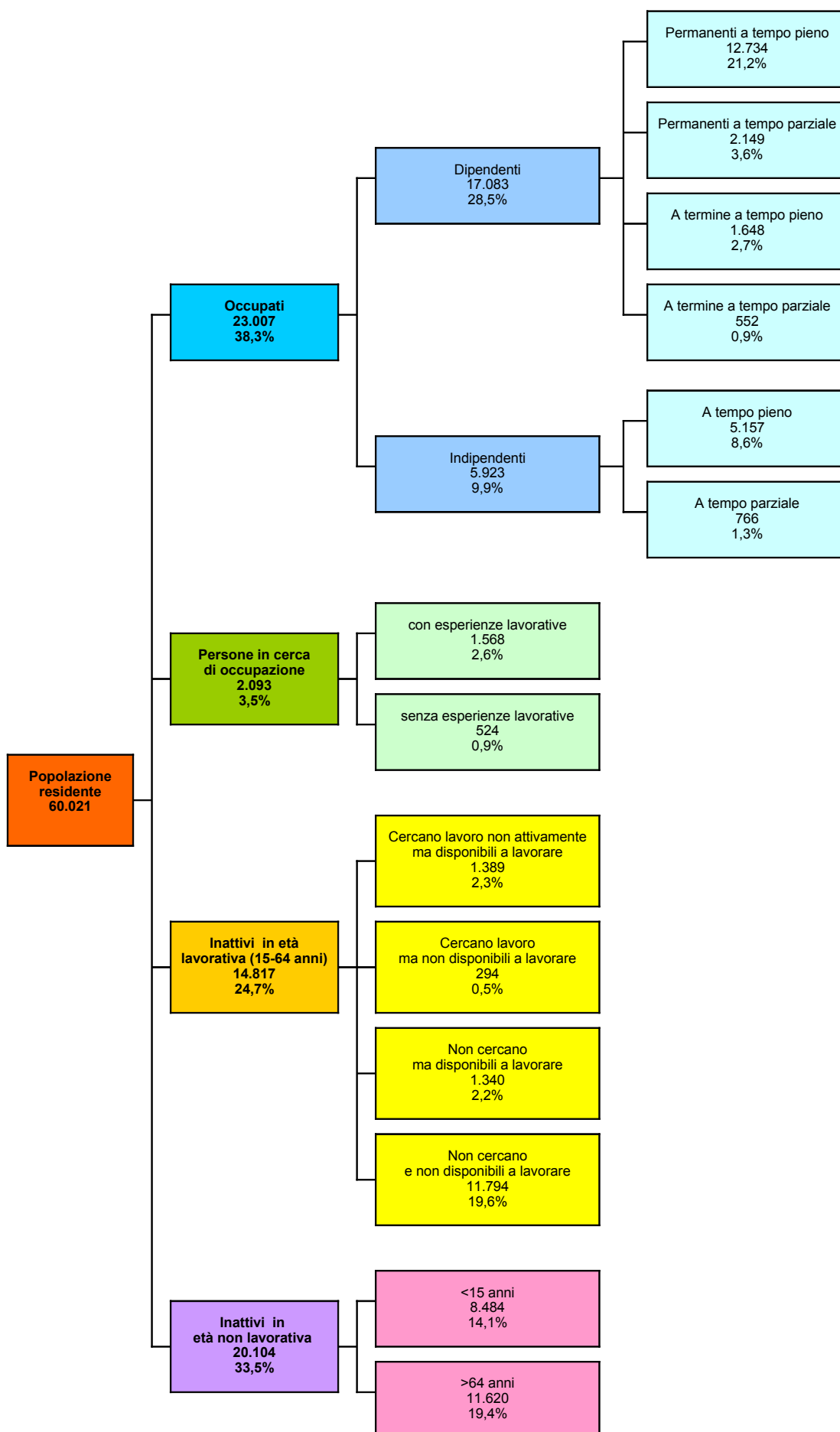
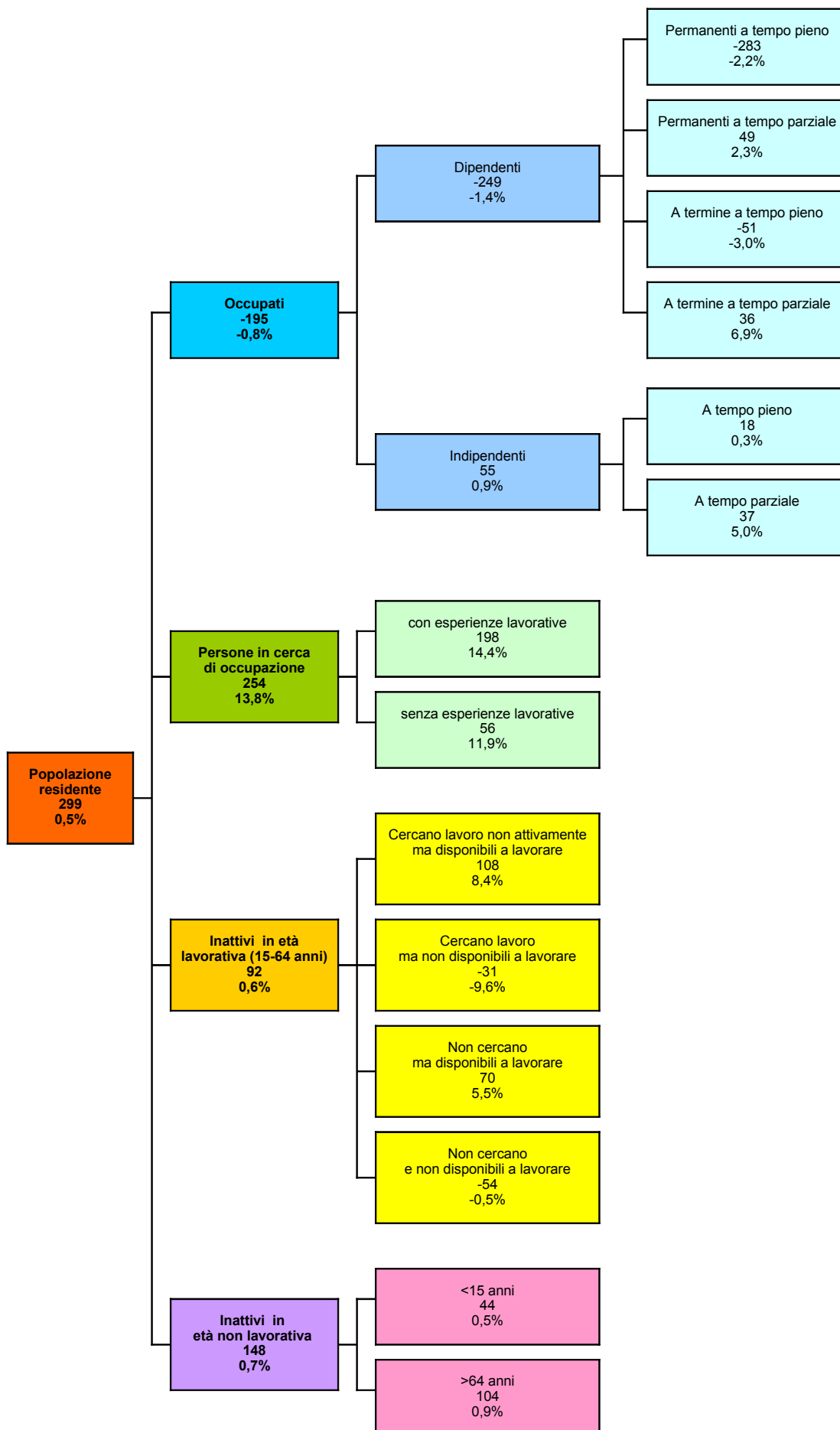


**CARTOGRAMMA 1 - PARTECIPAZIONE AL MERCATO DEL LAVORO  
DELLA POPOLAZIONE RESIDENTE - II trimestre 2010**  
(migliaia di unità e percentuali sulla popolazione residente)



**CARTOGRAMMA 2 - PARTECIPAZIONE AL MERCATO DEL LAVORO  
DELLA POPOLAZIONE RESIDENTE - variazioni tra II trimestre 2009 e II trimestre 2010  
(migliaia di unità e tassi di variazione percentuali)**



**Tabella 4. Occupati per sesso e ripartizione geografica. Il trimestre 2010**

Ripartizioni geografiche	Valori assoluti (migliaia di unità)			Variazioni in punti percentuali su II trim. 09		
	Maschi e femmine	Maschi	Femmine	Maschi e femmine	Maschi	Femmine
Totale	23.007	13.696	9.311	-0,8	-1,2	-0,2
Nord	11.874	6.802	5.072	-0,9	-1,5	-0,2
<i>Nord-ovest</i>	6.836	3.904	2.933	-1,0	-2,3	0,7
<i>Nord-est</i>	5.038	2.898	2.139	-0,9	-0,5	-1,4
Centro	4.882	2.805	2.077	0,1	0,3	0,0
Mezzogiorno	6.250	4.089	2.161	-1,4	-1,8	-0,6

**Tabella 2. Forze di lavoro per sesso e ripartizione geografica. Il trimestre 2010**

Ripartizioni geografiche	Valori assoluti (migliaia di unità)			Variazioni percentuali su II trim. 09		
	Maschi e femmine	Maschi	Femmine	Maschi e femmine	Maschi	Femmine
Totale	25.099	14.817	10.282	0,2	0,1	0,5
Nord	12.621	7.187	5.433	0,0	-0,4	0,5
<i>Nord-ovest</i>	7.289	4.147	3.143	-0,1	-1,0	1,1
<i>Nord-est</i>	5.332	3.041	2.291	0,2	0,6	-0,3
Centro	5.257	2.993	2.265	0,6	1,4	-0,4
Mezzogiorno	7.221	4.637	2.584	0,3	-0,1	1,1

**Tabella 7. Occupati per posizione professionale, carattere dell'occupazione e tipologia di orario. Il trimestre 2010**

Posizione professionale, carattere dell'occupazione e tipologia di orario	Valori assoluti (migliaia di unità)	Variazioni su II trim. 09		Incidenza %	
		Absolute (migliaia di unità)	Percentuali	II trim '09	II trim '10
Totale	23.007	-195	-0,8	100,0	100,0
a tempo pieno	19.540	-316	-1,6	85,6	84,9
a tempo parziale	3.467	121	3,6	14,4	15,1
Dipendenti	17.083	-249	-1,4	74,7	74,3
Permanenti	14.883	-234	-1,6	65,2	64,7
a tempo pieno	12.734	-283	-2,2	56,1	55,4
a tempo parziale	2.149	49	2,3	9,1	9,3
A termine	2.200	-15	-0,7	9,5	9,6
a tempo pieno	1.648	-51	-3,0	7,3	7,2
a tempo parziale	552	36	6,9	2,2	2,4
Indipendenti	5.923	55	0,9	25,3	25,7
a tempo pieno	5.157	18	0,3	22,2	22,4
a tempo parziale	766	37	5,0	3,1	3,3

**Tabella 12. Tasso di disoccupazione per sesso e ripartizione geografica. Il trimestre 2010**

Ripartizioni geografiche	Valori percentuali			Variazioni in punti percentuali su II trim. 09		
	Totale	15-24 anni	di lunga durata	Totale	15-24 anni	di lunga durata
Maschi e femmine						
Totale	8,3	27,9	4,0	1,0	3,9	0,7
Nord	5,9	20,0	2,4	0,9	3,5	0,6
<i>Nord-ovest</i>	6,2	21,3	2,7	0,9	3,9	0,7
<i>Nord-est</i>	5,5	18,3	1,9	1,0	3,1	0,6
Centro	7,1	26,2	3,2	0,5	3,5	0,3
Mezzogiorno	13,4	39,3	7,5	1,5	3,9	1,1
Maschi						
Totale	7,6	27,5	3,6	1,2	5,9	1,0
Nord	5,4	19,3	2,2	1,1	4,2	0,9
<i>Nord-ovest</i>	5,9	21,5	2,5	1,2	5,4	1,0
<i>Nord-est</i>	4,7	16,2	1,7	1,0	2,5	0,8
Centro	6,3	25,7	2,8	1,1	5,2	0,9
Mezzogiorno	11,8	38,6	6,3	1,5	7,5	1,1
Femmine						
Totale	9,4	28,5	4,6	0,6	1,0	0,3
Nord	6,6	21,0	2,6	0,6	2,5	0,3
<i>Nord-ovest</i>	6,7	21,1	2,9	0,3	1,6	0,3
<i>Nord-est</i>	6,6	20,9	2,2	1,0	3,6	0,3
Centro	8,3	26,9	3,7	-0,4	1,3	-0,3
Mezzogiorno	16,4	40,3	9,6	1,5	-1,6	0,9